

# TECNO-GAZ

# news

Organo di informazione aziendale realizzato da Tecno-Gaz S.p.A. Per informazioni contattare info@tecnogaz.com o accedere al sito [www.tecnogaz.com](http://www.tecnogaz.com)

L'informazione tecnologica per il settore dentale.

## focus on

### STERILIZZAZIONE

A PAGINA 2 E 3: VANTAGGI ECONOMICI E SICUREZZA

Settembre 2006 > Numero

6

#### In questo numero

Servizio & Consulenza

Editoriale

Pag.

2

Il bisturi a risonanza  
quantica molecolare

Bladion

Pag.

2

Perché  
Europa B Fast?

Europa B Fast

Pag.

3

Il progetto sterilizzazione  
Tecno-Gaz

Europa B Xp

Pag.

4

E' l'archivio per il vostro  
studio

Sterildocs

Pag.

6

Le Emergenze Mediche  
nello Studio Odontoiatrico

Primo Soccorso

Pag.

8

Lampade chirurgiche

Mod. LUCE

Pag.

10

E' arrivata l'ora di  
cambiare fonditrice

ASM 20 plus

Pag.

12

Promo Sabbiatrici

Skylab

Pag.

14

## [www.tecnogaz.com](http://www.tecnogaz.com)

### UN SITO WEB STUDIATO PER I NOSTRI CLIENTI

“Ormai tutti hanno un sito web, aziende, società, gruppi, associazioni, privati, oggi è semplice avere un sito, ma è difficile avere un sito web veramente performante.”

Tecno-Gaz ha realizzato un sito davvero molto particolare, dove potete trovare non solo una vetrina statica di prodotti, ma tutta una serie di informazioni, approfondimenti, filmati e consulenze raramente presenti nei normali siti internet.

- Volete vedere un prodotto Tecno-Gaz, valutando un filmato e non semplici foto?
- Volete avere approfondimenti giuridici su argomenti di interesse comune?
- Volete scaricare i PROTOCOLLI DI STERILIZZAZIONE?
- Volete saperne di più sugli obblighi del PRIMO SOCCORSO in ambito odontoiatrico?

Per questo e tantissimo altro basterà che digiterete sul vostro computer **[www.tecnogaz.com](http://www.tecnogaz.com)**, avrete un mondo di informazioni.

**GRANDE  
NOVITÀ**

# Blank

## lo sbiancamento professionale

L'interesse è il business verso gli aspetti legati all'estetica è in grande espansione e l'odontoiatra può essere protagonista di questo nuovo evento sociale, attraverso la valorizzazione del sorriso. **Il sorriso e i denti bianchi sono un aspetto di grande importanza per qualsiasi persona.** Tutto questo si può garantire con i sistemi di

sbiancamento professionale e Tecno-Gaz ha creato **WHITE** una apparecchiatura di ultima generazione, che grazie a un diffusore rapido a led attiva speciali gel composti da perossidi. Una apparecchiatura tecnologica che assicura grandi risultati, rapidità operativa e grande soddisfazione dei vostri clienti/pazienti.

**PAD. 5 • SAL. 1 • STAND D53-E54**

Vi aspettiamo a:

# EXPODENTAL

MILANO 4-7 Ottobre 2006

**Il progetto  
STERILIZZAZIONE**

Specialisti nella sterilizzazione  
ambulatoriale



> Pagina 4

**NOVITÀ**



**STERILDOCS**

> Pagina 6

Novità

Pag. 11

Pag. 11



**In un mercato sempre più competitivo differenziatevi per qualità**

# PAROLA D'ORDINE: **SERVIZIO E CONSULENZA**

**In un mercato sempre più congestionato la competizione passa anche attraverso la qualità dei servizi che le aziende erogano. Da parte di tutti è diventata consuetudine parlare di servizio e di supporto, in verità però tutto viene subordinato all'acquisto dei prodotti e questo limita i servizi a qualcosa di relativo e circoscritto.**

**Tecno-Gaz** è una azienda primaria e come tale da tempo ha deciso di erogare una serie di servizi gratuiti assolutamente svincolati dall'acquisto dei propri prodotti, dimostrando ancora una volta di avere un tessuto di azienda leader in grado di sensibilizzare e coinvolgere il mercato attraverso attività di grande interesse.

A tal proposito abbiamo saputo organizzare con l'aiuto dei nostri distributori, oltre 40 conferenze, sui problemi giuridici ed operativi legati alla sterilizzazione ambulatoriale. Incontri molto analitici presieduti da professionisti specializzati, durante i quali hanno partecipato oltre 3.000 persone,

le quali hanno ricevuto materiale informativo e didattico. Un segnale di grande sensibilità e di grande forza che dimostra la "qualità" di **Tecno-Gaz**, la quale continuerà a pianificare queste attività implementandole con incontri specifici sul PRIMO SOCCORSO IN AMBITO ODONTOIATRICO e su altri argomenti di interesse comune. Solo le aziende specializzate, competenti e professionali sono in grado di portare cultura e informazione. Solo tali realtà possono permettersi di attuare grandi investimenti per formare un mercato e un'utenza sempre più aggredita da offerte indiscriminate, informazioni approssimative, considerazioni personali, che certamente non servono a far evolvere il mercato.

**DA OGGI SCEGLIERE TECNO-GAZ VUOL DIRE  
ANCOR DI PIÙ SCEGLIERE QUALITÀ, COMPETENZA  
E CONSULENZA.**



# **BLADION** IL BISTURI A RISONANZA QUANTICA MOLECOLARE

**Richiedeteci PROVE  
e DIMOSTRAZIONI!!**

*La soddisfazione dei vostri clienti è il  
vostro successo*



LA TECNOLOGIA PIU' EVOLUTA  
IN MATERIA DI TAGLIO DEI TESSUTI MOLLI

TAGLIO PRECISISSIMO E RAPIDO

GUARIGIONE DI PRIMA INTENZIONE

RIDUZIONE O ASSENZA DI DOLORI POSTO OPERATORI

**Bladion è un dispositivo nato per dare facilità operativa, sollievo e soddisfazione al cliente.**

**BLADION E' DISTRIBUITO DIRETTAMENTE DA Tecno-Gaz  
S.p.A.** contattateci per prove, approfondimenti e preventivi personalizzati:  
Tel. **0521.83 39 26**  
E-mail **info@tecnogaz.com**



# EUROPA B fast

## PERCHÈ UN AUTOCLAVE RAPIDA?

La sterilizzazione è una tecnica che condiziona l'operatività dello studio, in particolare quando si devono sterilizzare materiali critici come manipoli, turbine o altri strumenti di frequente utilizzo, diviene così priorità assoluta per ogni studio disporre di apparecchi per sterilizzazione a ciclo rapido.

Gli strumenti che richiedono una sterilizzazione rapida sono in particolare manipoli e turbine i quali rientrano nei corpi cavi e richiedono autoclavi idonee per la sterilizzazione di carichi di tipo B.

Una autoclave rapida assicura contenimento dei tempi complessivi di sterilizzazione con riduzioni dei tempi del 60%-70% e massima tutela dello strumento.

## PERCHÈ EUROPA B fast

### CARATTERISTICHE TECNICHE

LARGHEZZA	PESO
430 mm	50 Kg
ALTEZZA	COLORE
390 mm	Ral 9016
PROFONDITÀ	MATERIALE
590 mm	Acc. inox AISI 304
INGOMBRO PORTELLA	TRAY N°2
300 mm	105x190 mm
SERBATOIO H2O PULITA	TENSIONE
1,5 lt	230V-50 Hz
SERBATOIO H2O RECUPERO	ASSORBIMENTO
1,5 lt	2,2 KW

### DIMENSIONE CAMERA

DIAMETRO CAMERA	PROFONDITÀ CAMERA
150 mm	200 mm

EUROPA B Fast è una autoclave a ciclo rapido in grado di sterilizzare tutti i tipi di carico compresi i carichi di tipo B.

EUROPA B Fast riesce a realizzare un ciclo di sterilizzazione completo, con sistema di vuoto frazionato e asciugatura in circa 14 minuti, grazie ad un sistema di doppia camera con intercapedine, che assicura vapore "sempre pronto".

L'autoclave dispone di ben 6 operativi e 3 cicli test, tutti automatici e tutti in grado di sterilizzare carichi di tipo B.

L'autoclave viene fornita con stampante ed attacco pc integrati, predisposizione per collegamento a rete idrica, sistema di carico acqua a pompa con arresto automatico.

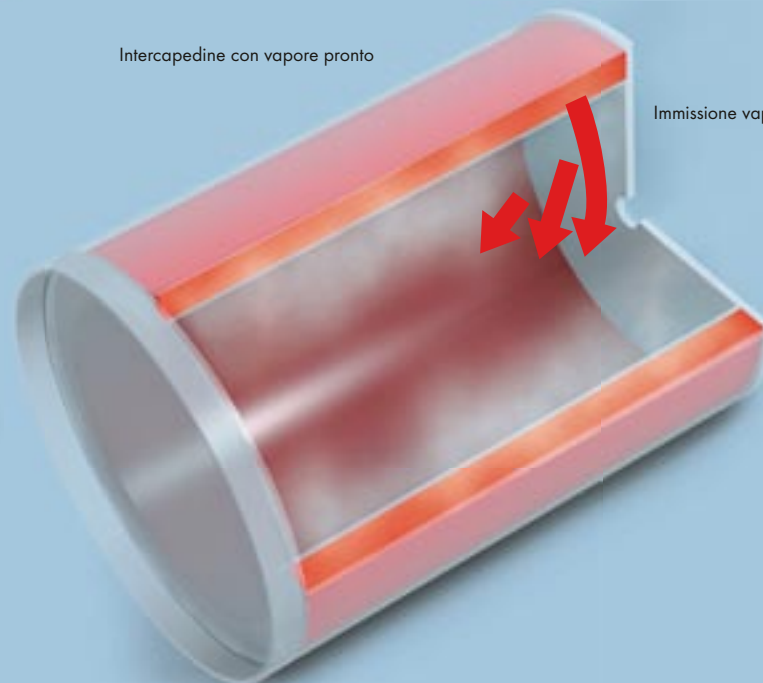
La camera è circa 5 litri, contiene un portatray con 2 trays in alluminio



### CAMERA DI STERILIZZAZIONE CON INTERCAPEDINE

Intercapedine con vapore pronto

Immissione vapore





# NON PROPONIAMO PRODOTTI MA UN VERO E PROPRIO PROGETTO DI PREVENZIONE E STERILIZZAZIONE

TECNO-GAZ S.P.A. SPECIALISTI NELLA STERILIZZAZIONE AMBULATORIALE



## 1 DISINFEZIONE

La disinfezione è la prima fase del ciclo di sterilizzazione. La disinfezione ha una doppia valenza: una di tipo biologico, in quanto serve ad abbattere la carica batterica portando gli strumenti a livello di sicurezza; e una di tipo normativo, che fa espresso riferimento al Dlgs. 626/94 sulla tutela della salute del lavoratore.

**Utilizzare vasche Mod. Artica o termidisinfettore Mod. Aqua.**

## 2 ASCIUGATURA

L'asciugatura è una fase di importanza elevata per garantire una corretta sterilizzazione. La mancata asciugatura degli strumenti prima dell'imbustamento può creare:

- Corrosione degli strumenti
- Ossidazione degli strumenti
- Formazione di macchie biancastre
- Disturbo al ciclo di sterilizzazione

**Utilizzare dispositivo Mod. Unika**

## 3 TRACCIABILITA'

La marcatura degli strumenti è una importante fase per poter avere la tracciabilità e rintracciabilità degli stessi. La tracciabilità permette di:

- poter sapere quale "percorso" ha seguito ogni strumento, dalla preparazione alla sterilizzazione
- su quale paziente è stato utilizzato ogni singolo strumento sterilizzato
- rintracciabilità del lotto di sterilizzazione
- gestione della data di sterilizzazione e di scadenza

**Utilizzare sistema Mod. Traccia**

## 4 DETERSIONE

La deterzione è la fase più importante dell'intero ciclo di sterilizzazione. Infatti lo strumento chirurgico sul quale restano depositati residui organici, non può subire un corretto e sicuro processo di sterilizzazione. Per una corretta deterzione le vasche ad ultrasuoni, sono il sistema più idoneo e razionale in quanto permettono di asportare sangue, liquidi organici e materiali duri in genere.

**Utilizzare vasche ad ultrasuoni Mod. Astra**

## 5 IMBUSTAMENTO

Imbustare è un'operazione indispensabile per il mantenimento sterile degli strumenti sterilizzati. Le buste per sterilizzazione sono composte da un film plastico trasparente accoppiato ad una speciale carta. Questa in origine è una carta a cellule aperte, la quali permettono l'ingresso e la fuoriuscita del vapore durante il ciclo di sterilizzazione. Nella fase di asciugatura la busta subisce uno shock termico tale da determinare la chiusura delle cellule aperte, generando così una chiusura ermetica della busta e il conseguente isolamento dello strumento sterile.

**Utilizzare sigillatrice Mod. Dea**

## 6 STERILIZZAZIONE

La fase finale dell'intero ciclo avviene nell'autoclave a vapore. La sterilizzazione avviene secondo due cicli fisici prestabiliti.

- Il primo a 134 °C per materiali ferrosi e per tutti quelli che i produttori dichiarano compatibili con tale temperatura.
- Il secondo a 121 °C per materiali plastici, gomme e altri materiali per i quali i produttori indicano compatibile tale temperatura subisce uno shock termico tale da determinare la chiusura delle cellule aperte, generando così una chiusura ermetica della busta e il conseguente isolamento dello strumento sterile.

**Utilizzare autoclave Mod. Europa B Xp**



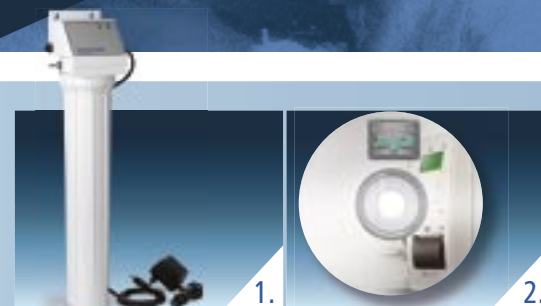
# EUROPA Bxp



## SICUREZZA GARANTITA

# 3.490,00<sup>+ I.V.A.</sup>

+ TUTTI GLI ACCESSORI INCLUSI

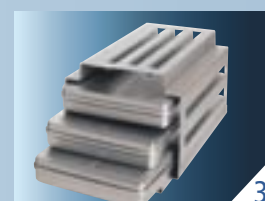


### 1. Waterclean

- Deionizzatore completo di centralina elettronica per connessione e comunicazione autoclave.
- Il filtro a cartuccia ha una durata di circa 200 cicli. Un apparecchio che aiuta a risparmiare tempo nella normale operatività giornaliera ed assicura un risparmio sul costo dell'acqua distillata.

### 2. Software per connessione a computer

- Software dedicato per l'acquisizione dei dati e la loro gestione informatica.



### 3. Speciale portatray bivalente

- Speciale portatray studiato per sostenere n. 4 trays standard aperti e n. 3 trays con coperchio.

### 4. Memory card completa di software

- Memory Card di semplice connessione per l'acquisizione dei dati relativi ai cicli eseguiti.
- Possibilità di registrazione di circa 90 cicli.
- Software che permette di scaricare i cicli memorizzati dalla Memory Card su PC.

### ▶ Protocolli operativi



Protocolli ufficiali per il personale ausiliario come richiesto dal DLGS 626/94

### ▶ DVD Protocolli operativi



Protocolli filmati per il personale ausiliario come richiesto dal DLGS 626/94

### ▶ Video Spot



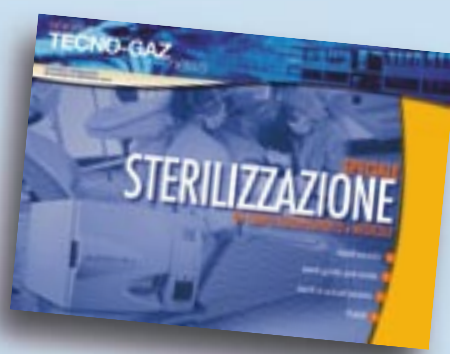
Un consulente virtuale Competente, credibile ed efficace.

### ▶ Legge e Sterilizzazione



Normative in ambito di sterilizzazione.

### ▶ Speciale Sterilizzazione



Informazioni generali

### ▶ Consulenza Globale



Una consulenza gratuita





 In un mercato sempre più competitivo differenziatevi per qualità

# STERILDOCS È L'ARCHIVIO PER IL VOSTRO STUDIO

**ARCHIVIARE CORRETTAMENTE I TEST DELLA  
VOSTRA AUTOCLAVE E' UNA PROCEDURA  
IMPORTANTE.**

## TEST DI CONTROLLO SULLE AUTOCLAVI

Ogni possessore di un dispositivo medico ha l'obbligo di valutare periodicamente la sua efficienza adottando procedure definite dal produttore, da norme o direttive vigenti. Per le autoclavi esistono test specifici e sistemi di controllo definiti da direttive, leggi regionali e normative.

I test certificano la valenza e l'efficienza dell'apparecchiatura e devono essere archiviati e mantenuti preferibilmente per 10 anni, in quanto la responsabilità del professionista si estingue appunto dopo tale periodo.

Archiviare e mantenere i tests eseguiti è una attività di diligenza che può servire al professionista anche in caso di contenzioso con i propri pazienti.

## DA OGGI ARCHIVIARE E' SEMPLICE ED ECONOMICO

Tecno-Gaz S.p.A. ha studiato un nuovo sistema di archiviazione chiamato **STERILDOCS**.

**STERILDOCS** è un sistema per l'archiviazione di tutti i tests eseguiti sulle autoclavi: **biologici, integratori, bowie&dick, helix test, vacuum test.**

**STERILDOCS** è un "sistema nominale" a cui viene attribuito lo stesso numero di matricola dell'autoclave ed è "accessoriato" per l'uso di un anno.



**PREZZO  
LANCIO!!!**

**45,00**

+ I.V.A.

SOLO FINO AD OTTOBRE





● Lo **STERILDOCS** è un contenitore a settori così suddiviso:



● **SEZIONE SUPPORTO DVD**

- Protocolli Operativi



● **SEZIONE ISTRUZIONI**

- Protocolli scritti comprendenti **Test di sterilizzazione**



● **SEZIONE SCHEDA ANAGRAFICA STUDIO E APPARECCHIATURA**

- La sezione dove vengono annotati tutti i dati dello studio e dell'autoclave. **La carta è filigranata la quale non permette modificazioni o correzioni.**



● **SEZIONE ARCHIVIO**

- La sezione archivio è suddivisa a settori, identificata con una grafica specifica che permette di archiviare agevolmente ogni test dando evidenza a data, cicli ecc.

**MAI VISTA UNA PROPOSTA COSÌ INTERESSANTE!!!**

## TEST STERILIZZAZIONE PER AUTOCLAVI

### SEE TEST

Un incubatore professionale per indicatori biologici.

- Permette il mantenimento termico di 15 ampole contenenti il brodo di coltura.
- Funzionamento automatico.
- Ciclo 57° C per autoclavi a vapore;
- Ciclo 37° C per autoclavi a gas.



**245,00**  
+ I.V.A.

### SPORE IN FIALA

Kit contenente 20 pezzi spore per controlli biologici. Idoneo per tutti i tipi di autoclavi.



**89,00**  
+ I.V.A.

### PACCHETTO HELIX TEST

Test di controllo per misurare la capacità di eliminazione sacche d'aria in corpi cavildoneo solo per autoclavi di classe b. Completo di 10 strip.



**90,00**  
+ I.V.A.

### PACCHETTO BOWIE & DICK TEST

Test di controllo per misurare la capacità di eliminazione sacche d'aria in corpi porosi. Idoneo solo per autoclavi classe B.



**5,00**  
+ I.V.A.

### INTEGRATORI BIOLOGICI STERISCAN

Test chimici per la validazione del ciclo di sterilizzazione Idoneo per tutti i tipi di autoclave.



**105,00**  
+ I.V.A.

# PRIMO SOCCORSO

## “ LE EMERGENZE MEDICHE NELLO STUDIO ODONTOIATRICO ”

**Le reali emergenze mediche, che possono verificarsi nello studio odontoiatrico, sono poche e la loro frequenza è modesta. Il maggior numero dei malesseri avvengono sulla poltrona durante o dopo l'anestesia. Si tratta maggiormente di crisi vagali e di attacchi di panico, ma sono possibili anche reazioni anafilattiche più o meno gravi, episodi acuti cardiovascolari e cerebrovascolari, in particolare infarto acuto del miocardio e ictus cerebrale, crisi epilettiche e crisi ipoglicemiche.**

Tale argomento è di grande interesse per gli odontoiatri, poiché eventuali situazioni critiche sarebbero con ogni probabilità da connettersi all'attività odontoiatrica, in particolare a reazioni allergiche all'anestetico, a stimolazioni parasimpatiche per manipolazioni delle terminazioni vagali, a stimolazioni ortosimpatiche per paura e per dolore. L'odontoiatra in tali situazioni sarà testimone dell'insorgenza e dell'evoluzione dell'episodio acuto e dovrà intervenire con tempestività. Di fatto dovrà gestire situazioni minori, crisi vagali e attacchi di panico, e situazioni maggiori come l'anafilassi, l'infarto, l'ictus, l'epilessia o l'ipoglicemia. Le più frequenti sono ovviamente le crisi vagali e gli attacchi di panico, che creano non pochi problemi, avendo a volte una presentazione drammatica e manifestandosi in pazienti con di fattori di rischio e anamnesi positiva per allergia o presenza di malattie cardiovascolari e cerebrovascolari. Nella gestione di tali situazioni è quindi importante anche

la differenziazione da quadri di reale pericolo come l'infarto e l'edema della glottide, che richiedono l'immediato allertamento del 118. Nei casi di reale crisi anafilattica, di infarto o di altri quadri patologici acuti, che richiedono un immediato trasporto in ospedale, l'odontoiatra dovrà in attesa dell'arrivo del 118 limitarsi a prestare i primi fondamentali soccorsi, mettendo in atto ciò che è indifferibile e fattibile, secondo le sue specifiche competenze.

In atto in caso di arresto cardiaco improvviso, molto raro nella pratica odontoiatrica, ma non impossibile, il relativo protocollo d'intervento dovrà essere messo in atto con estrema tempestività. Un sistema operativo semplice, che richieda l'utilizzazione di poche attrezzature e di pochi farmaci e che possa essere realmente gestito dall'odontoiatra, sarà la chiave di volta in tali situazioni. Tale sistema è basato su una semplice e rapida valutazione del paziente, che presenta perdita di coscienza, dispnea, dolore toracico acuto o altre manifestazioni acute, su un corretto allertamento del 118 e sulla corretta utilizzazione di presidi terapeutici, in particolare del defibrillatore semiautomatico e di alcuni farmaci fondamentali, tra cui l'adrenalina che in caso di anafilassi è il farmaco salvavita. In tale sistema operativo è ovviamente prevista la partecipazione delle altre figure professionali presenti nello studio odontoiatrico, in particolare quella dell'assistente alla poltrona. Per raggiungere e maturare tali capacità è necessario un corso di addestramento molto pratico, basato sugli attuali protocolli di rianimazione internazionali

(Ameracan Heart Association e European Resuscitation Council novembre 2005), ma opportunamente adeguato alle realtà della professione odontoiatrica. Per mantenere tali capacità ed essere aggiornati sono necessari anche dei corsi di retraining.

La EMT Emergenza Medica nel Territorio® con TECNO GAZ S.p.A. è impegnata da tempo nella formazione nel campo delle emergenze e urgenze sanitarie, ha creato un cammino formativo per l'odontoiatra, per l'assistente alla poltrona e per le altre figure professionali presenti nello studio odontoiatrico. E' previsto un corso di formazione base "L'Emergenza Medica nello Studio Odontoiatrico", seguito da Corsi Retraining e da altri corsi specifici di approfondimento, come "L'Anafilassi e l'uso dell'Adrenalina". E' previsto anche un ulteriore corso per affrontare l'arresto cardiaco, l'arresto respiratorio e altre situazioni di minaccia e di instabilità clinica al di fuori della propria professione "Il Trattamento di Base dell'Arresto Cardiaco", in cui sono simulati interventi in caso di infarto, di anafilassi, di avvelenamento, di trauma, di annegamento, di folgorazione e di altre situazioni particolari, comprese le manovre di rianimazione nel paziente pediatrico e nella donna gravida.

**Dott. Pietro Marini**

Direttore Didattico del Centro di Formazione EMT  
Istruttore certificato AHA - ERC  
www.emturgenza.it  
info@emturgenza.it

### L'ARRESTO CARDIO CIRCOLATORIO IN ODONTOIATRIA

E' noto che molti pazienti, durante le terapie odontoiatriche per cause dirette o conseguenti possono incaparre in casi di emergenze, che mettono a repentaglio il loro stato di salute. In queste occasioni l'odontoiatra deve fornire una soluzione pronta ed adeguata, che salvaguardi la tutela del paziente stesso. In primo luogo l'odontoiatra deve minimizzare il rischio attuando una anamnesi completa ed accurata associandola ad valutazione diagnostica preventiva. Successivamente per il principio dell'obbligazione dei mezzi, è dovere per ogni professionista organizzare il proprio studio con dispositivi adeguati ed efficienti, predisponendo poi protocolli operativi e la formazione del personale ausiliario. Le emergenze non affrontate correttamente e senza i giusti presidi possono provocare conseguenze nefaste per il paziente e gravi conseguenze giuridiche e professionali per l'odontoiatra. Oggi lo studio odontoiatrico è un ambiente ove si praticano sofisticati interventi di microchirurgia molto invasiva, terapie su pazienti anziani e su molti soggetti a rischio ansiosi e stressati che possono avere reazioni estremamente negative. Per questi motivi

l'organizzazione delle emergenze è una priorità etica e giuridica molto importante. L'intervento deve essere tempestivo e la richiesta di soccorso specialistico al sistema territoriale 118 immediato.

Le principali patologie d'emergenza possono manifestarsi nell'apparato cardio-circolatorio in caso di:

- **Tossicità sistemica agli anestetici locali e dei vasocostrittori**
- **Lipotimia**
- **Crisi ipotensiva**
- **Aritmie cardiache**
- **Angina pectoris**
- **Infarto miocardio acuto**
- **Edema polmonare acuto**
- **Arresto cardiaco.**

### RIFERIMENTI LEGISLATIVI

#### RIFERIMENTI PER ORGANIZZARE IN UN AMBULATORIO ODONTOIATRICO UN PRESIDIO DI PRIMO SOCCORSO

**D.Lsg 626/94** in materia di sicurezza e prevenzione nei luoghi di lavoro

**D.P.R. 14-197** requisiti minimi generali per l'autorizzazione per studi medici in parte superato per quanto riguarda la normativa inerente lo svolgimento dell'attività specialistica odontoiatrica, ritenuta complessa ed invasiva con particolare rischio per la sicurezza del paziente.

**D.Lsg n° 229 del 19-6-1999** requisiti per l'autorizzazione per studi odontoiatrici con prestazioni di chirurgia ambulatoriale o diagnostico terapeutiche complesse

**D.M. 388 del 15-7-2003** regolamento recante disposizioni sul primo soccorso



# IL PROGRAMMA **PRIMO SOCCORSO**

## Defibrillatore AED10

Defibrillatore DAE completo di accessori, batteria e borsa di trasporto.

Prezzo  
promozionale

**2.300,00**  
+ I.V.A.



## AIR-OX Rianimatore a carrello

Rianimatore a carrello con bombola ossigeno di lunga durata più accessori vari.

Prezzo  
promozionale

**498,00**  
+ I.V.A.



## CMS Centro Mobile di Soccorso

Tutti i presidi possono essere integrati in CMS, un centro mobile studiato per poter avere una unità compatta ed ergonomica

Prezzo  
promozionale

**1.400,00**  
+ I.V.A.

Escluso di presidi

## Pulsossimetro OXYPEN®

Pulsossimetro a doppio parametro a lettura rapida

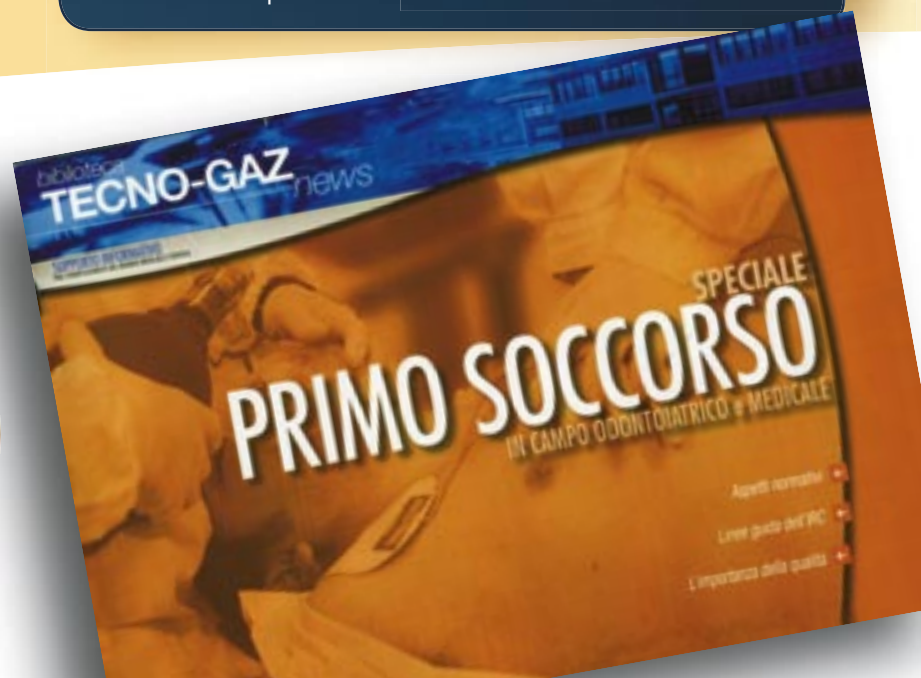
Prezzo  
promozionale

**495,00**  
+ I.V.A.



## Speciale Primo Soccorso

Tecno-Gaz ha realizzato un importante supporto informativo che si aggiunge alla Biblioteca Tecno-Gaz News. Se desiderate ricevere una copia richiedetela oggi stesso o visitate il sito [www.tecnogaz.com](http://www.tecnogaz.com).





# NUOVE LAMPADE CHIRURGICHE

**L'illuminazione chirurgica in ambito ambulatoriale è una priorità assoluta per tutti gli operatori.**

Una illuminazione non adeguata può modificare le informazioni visive, creando gravi problemi operativi e crea disagio e danno visivo agli operatori stessi.

**La chirurgia ambulatoriale, in particolar modo quella dentistica richiede agli operatori un forte sforzo visivo, superiore alle normali capacità fisiologiche, in quanto questo tipo di attività richiede la concentrazione visiva su aree ristrette, buie, irregolari e su "oggetti" molto piccoli.**

Per evitare affaticamenti visivi e altre patologie più serie assume grande importanza la corretta illuminazione

dell'ambiente, ma soprattutto quella del campo chirurgico. Vengono così consigliate sistemi di illuminazione particolari definite lampade scialitiche. (dal greco skiá=ombra e lyticós=dissolvente),

L'illuminazione corretta del campo operatorio richiede "luce di qualità". Qualità riferita all'intensità luminosa, alla fedele riproduzione dei colori, alla soppressione delle ombre, alla temperatura di colore, alla profondità, alla luce fredda.

Tecno-Gaz presenta le nuove lampade chirurgiche scialitiche mod. LUCE, completamente ridisegnate, ergonomiche, sistema di braccio molto più leggero e con nuovi movimenti laterali. Completamente realizzate in alluminio, garantiscono leggerezza, facilità di azionamento e soprattutto facilità di montaggio.

**Da non perdere!  
Vi aspettiamo On-line!**

Collegandovi al sito  
**[www.tecnogaz.com](http://www.tecnogaz.com)**

ed entrando nella sezione lampade chirurgiche potrete vedere un filmato di confronto fra le normali lampade odontoiatriche e le nostre lampade mod. LUCE, un modo concreto per capire tangibilmente perché dotarsi di un dispositivo così importante.

**Mod. LUCE**  
*Soluzione a parete*

- *Minore affaticamento visivo*
- *Maggiore profondità di illuminazione*
- *Migliore resa cromatica*
- *Minore emissione di calore*

**Mod. LUCE**  
*Soluzione a soffitto*

**Mod. LUCE**  
*Soluzione a stativo*



NOVITÀ

Venitelo a scoprire durante  
EXPODENTAL!!

# Blank

UN NUOVO SISTEMA DI SBIANCAMENTO CON  
ATTIVAZIONE RAPIDA

RISULTATI CERTI E COSTI RIDOTTI

SISTEMA PROFESSIONALE DI SBIANCAMENTO  
RAPIDO CON ATTIVAZIONE A LED E SISTEMA DI  
CONTROLLO ELETTRONICO.

L'apparecchiatura viene fornita con gel di perossido di  
carbammide con concentrazione al 18%, oppure gel di  
perossido di idrogeno con concentrazione al 35%.

La fornitura comprende anche maschera  
protettiva per le mucose, flaconi di nitrato di  
potassio con potere desensibilizzante e kit di  
mantenimento domiciliare.



## Speciale Sbiancamento

Richiedeteci "Speciale  
Sbiancamento" una  
pubblicazione informativa  
sui metodi e le tecniche di  
sbiancamento dentale.

Per presentazioni e dimostrazioni visitateci ad:

# EXPODENTAL

MILANO 4-7 Ottobre 2006

PAD. 5 • SAL. 2 • STAND **D53-E54**

● ABBIAMO STUDIATO UN NUOVO MODO PER POTERVI FORNIRE UN SISTEMA DI SBIANCAMENTO



 *E' arrivata ASM 20 plus*

FONDITRICE Mod.




# ASM20 plus

**E' ARRIVATA L'ORA DI CAMBIARE FONDITRICE...**

**NON E' UNA NUOVA FONDITRICE,**

la fonditrice è sempre la stessa super collaudata, sicura  
affidabile, ma da oggi ha un **CUORE nuovo**

**ACQUISTARE ASM 20  
VUOL DIRE:**

-  **AUMENTARE LA QUALITÀ**
-  **AUMENTARE LA PRODUZIONE**
-  **RIDURRE I COSTI**

**DA OGGI LE FONDITRICI  
TECNO-GAZ SONO DISTRIBUITE  
SOLO DA CONCESSIONARI  
SPECIALIZZATI**

Chi acquista una fonditrice deve assicurare,  
servizio, competenza e deve essere in grado di  
poter effettuare una vendita tecnica, ecco  
allora che Tecno-Gaz ha voluto selezionare  
la propria rete vendita e da oggi esistono  
solo 12 distributori autorizzati.

**Una scelta che mira a  
tutelare tutti i clienti  
Tecno-Gaz S.p.A.**



 **CHIEDETE**

**Tecno-Gaz VIDEO spot**

conoscerete tutti i dettagli di questa straordinaria  
apparecchiatura, oppure collegatevi al nuovo sito

**[www.tecnogaz.com](http://www.tecnogaz.com)**





# IL NUOVO CUORE: LA RESISTENZA

Tutte le componentistiche di una apparecchiatura sono importanti, tuttavia esistono particolari determinati che innalzano la qualità tecnica ed operativa di una apparecchiatura tecnologica.

**Nel caso di una fonditrice il vero cuore del sistema è la parte riscaldata, la quale è composta da una resistenza, da una termocoppia e un controllo elettronico.**

**La resistenza è la parte determinante che assicura affidabilità, durata e successo operativo.**

Dopo 3 anni di ricerche e sperimentazioni abbiamo realizzato una nuova resistenza, un concentrato di tecnologia ed innovazione mai visto sino ad oggi.



## IL CUORE DELLA FONDITRICE

**perfetta lavorazione esterna/interna**

**materiale in carburo di silicio miscelato con altri componenti**

**nuovo sistema di fissaggio**

**altissima resistenza al calore garantita**



**RESISTENZA GARANTITA 30 MESI**  
**GARANZIA DI LUNGA DURATA**





# LA SABBIATRICE MOD. **SKYLAB**

“ Se per Voi una sabbiatrice è una semplice scatola di contenimento di sabbie e non deve avere aspiratori integrati, sicurezze e altri dispositivi a tutela della vostra sicurezza **NON COMPRATE la sabbiatrice SKYLAB.** ”

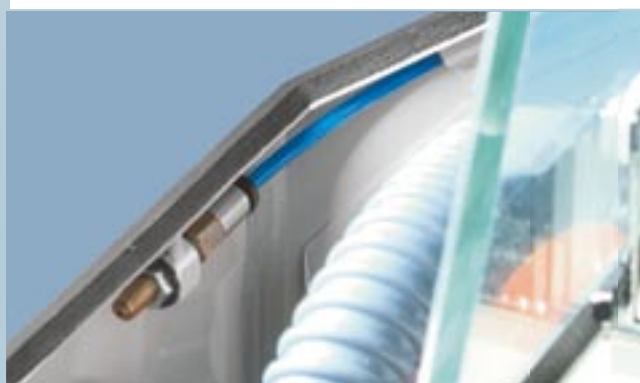
**CONTROLLATE SE LA VOSTRA SABBIATRICE HA TUTTI QUESTI DISPOSITIVI PER LA VOSTRA SICUREZZA:**



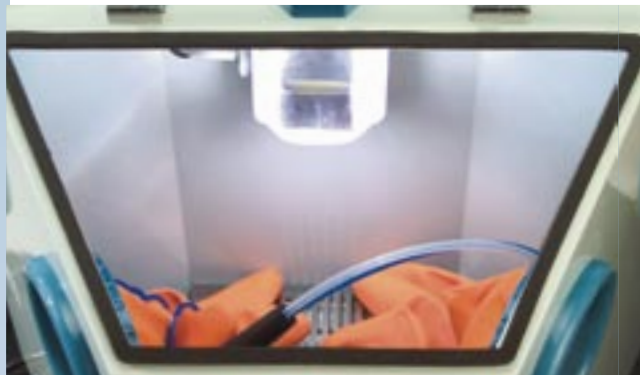
ASPIRATORE INTEGRATO COMPENSATO, che evita dispersione in ambiente di fumi e polveri dannosi per la vostra salute



DOPPIO FILTRO CHE PURIFICA L'ARIA SCARICATA IN AMBIENTE



SISTEMA DI BLOCCO DELLE SABBIE A PORTELLO APERTO, che evita la possibilità di spruzzo accidentale delle sabbie stesse

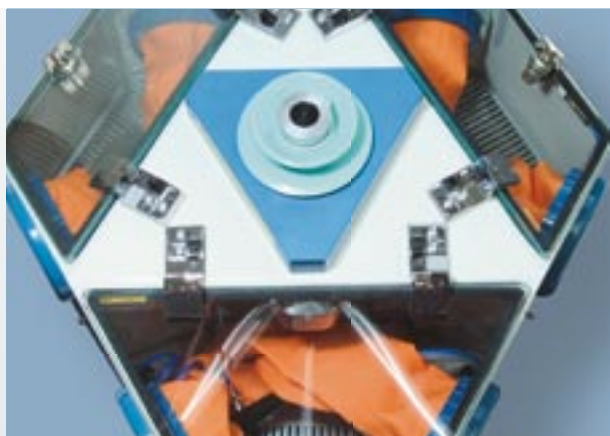


LUCI CON SISTEMA ANTIRIFLESSO





**CONTROLLATE SE LA VOSTRA SABBIATRICE HA TUTTI QUESTI SISTEMI PER AIUTARVI NELLA VOSTRA OPERATIVITÀ QUOTIDIANA:**



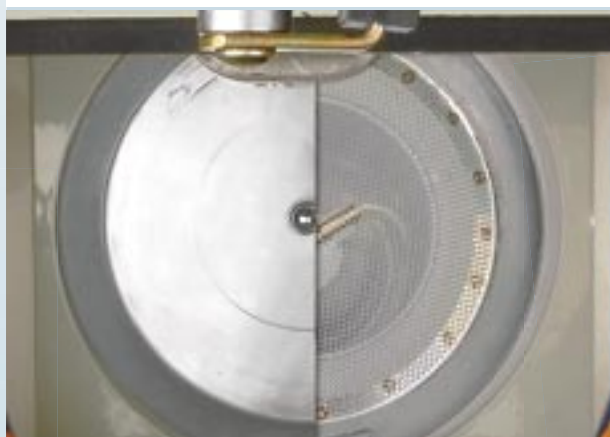
**3 CABINE A COMANDI INDIPENDENTI**, che permettono l'utilizzo autonomo di ogni tipo di sabbia



**SISTEMA DI ROTAZIONE INTEGRATO**, che permette di posizionare il dispositivo a centro stanza oppure su un normale banco di lavoro



**VETRI PROTETTI CON ACETATO**, che evitano abrasioni



**SISTEMA DI RICICLO O DI SABBIE A PERDERE**, UN SISTEMA INTEGRATO CHE SI ADATTA ALLE VOSTRE ESIGENZE



**MANIPOLI CON LEVA**, PER FACILITARE IL VOSTRO LAVORO QUOTIDIANO



## PROPOSTA FINANZIARIA

# LA QUALITÀ NON È MAI COSTATA COSÌ POCO

*Finanziamento in 24 RATE A TASSO 0%  
nessun interesse, nessuna spesa, nessuna spesa accessoria*

**Prezzo promozionale**

€ **2.290<sup>+I.V.A.</sup><sub>,80</sub>**

**Rata mensile**

€ **95<sup>+I.V.A.</sup><sub>,40</sub>**

importo I.V.A. pagamento alla consegna

Prima di aderire all'iniziativa leggere attentamente la documentazione informativa. Le proposte finanziarie vengono concesse salvo approvazione dell'istituto di credito erogante.

**CHIEDETE**

**Tecno-Gaz VIDEO spot**

*conoscerete tutti i dettagli di questa straordinaria apparecchiatura, oppure collegatevi al nuovo sito*

**[www.tecnogaz.com](http://www.tecnogaz.com)**





# Struttura C.A.R. TECNO-GAZ Service

## Diffidate dei tecnici non autorizzati

Fatevi mostrare sempre la tessera di abilitazione

“Ogni dispositivo medico può essere, montato, assistito, controllato esclusivamente da personale abilitato dal produttore. Nel caso gli interventi suesposti, venissero eseguiti da personale non abilitato, si prefigura la situazione di MANOMISSIONE, pertanto l'utilizzatore, si assume una diretta responsabilità giuridica sul dispositivo in questione.”

**Riteniamo che l'aspetto post-vendita sia assolutamente prioritario, in quanto spesso si generano situazioni di disservizio dovute ad una cattiva pianificazione organizzativa.**

Abbiamo così pensato di potenziare questo aspetto, con la creazione di una struttura di supporto post-vendita, capillarizzato su tutto il territorio italiano. C.A.R. Tecno-Gaz service, non è la solita struttura di supporto “generica”, ma bensì è una struttura omogenea che garantisce e gestisce una serie di servizi, pianificati da Tecno-Gaz.

### I C.A.R. TECNO GAZ service garantiscono:

- assistenza diretta: assicurano il montaggio del dispositivo, l'assistenza in loco, manutenzioni ordinarie, validazioni ecc...
- assistenza presso il loro laboratorio: in caso l'apparecchiatura debba essere assistita fuori dallo studio, non dovrà più essere spedita in azienda, ma presso il centro C.A.R. della zona. Questo ridurrà i tempi ed i costi. Ogni centro sarà in grado di poter erogare il servizio dell'apparecchiatura sostitutiva, secondo condizioni impartite da Tecno-Gaz SpA
- ricambistica e materiali di utilizzo: tutti questi centri, hanno diretta disponibilità di tutti i materiali di consumo e ricambistica originale

## Elenco dei C.A.R. Tecno-Gaz Service

### Piemonte

**GUSTAVOTEC** Via G. Verdi, 21 12022 Brusca Cuneo 0171-940607  
**FB Dental S.a.s.** Via Italo Rossi, 28 15033 Casale Monferrato  
Alessandria 0142-924030

### Lombardia

**BELSAR snc** Via C. Rossini, 57 21049 Tradate Varese 0331-841508  
**R. Service di Rinieri Michele** Via S. Alessandro, 1 24060 Sovere  
Bergamo 380-7063114  
**RM DENTAL snc** via Botta, 24 25124 Brescia 030-3531839  
**Secchi Service S.a.s.** P.za Dergano, 3 20158 Milano 02-6886727  
**Tecno Service** Via Gioberti, 15 20031 Cesano Maderno Milano 0362-231330  
**VISMARA LASELETRONIC srl** Via Vittime del Terrorismo, 19 26866  
S. Angelo Lodigiano Lodi 0371-933599

### Trentino Alto Adige

**SOLTEM S.r.l.** Via Maccani, 150 38100 Trento 0461-426963

### Veneto

**ASSITEC di De Paoli Andrea** Via S. Andrea, 80 35020 Albignasego  
Padova 049-8807144  
**RI-DENT S.r.l.** Strada Della Genovese, 1537135 Verona 045-8550746

### Liguria

**T.M.I. ASSISTENZA TECNICA** Piazza del Portello, 1/4A 16124 GENOVA  
335-7321530

### Emilia Romagna

**AIR T.A.C.** Via Testa, 10/5 41030 Sorbara Bonporto Modena 320-5581325  
**NAKO SERVICE S.a.s.** Via Cracovia, 19 40139 Bologna 051-6257244  
**STERIL SYSTEM ITALIA S.r.l.** Via V. Locchi, 7/C 47100 Forlì 0543-707845  
**ODONTOSERVICE** Viale Romagna, 248/250 48020 Lido di Savio  
Ravenna 0544-949554  
**EMILIA ASSISTANCE** Via Ponti, 26 40060 Vedrana Bologna 051-6929319

### Friuli

**Tecnoservice Di Bortolin & Luise S.N.C.** Via Gabelli Aristide, 36  
33080 Porcia (PN) 0434 365775 cdgpl@tin.it  
**Vit Maurizio Assistenza Apparecchiature Elettroniche** Via  
Guerra, 14 33039 Sedegliano (UD) 0432 916471 Maurizio.  
vit@libero.it

### Toscana

**Berto Guarducci srl** Via dei Prefetti Ricasoli, 88/1 50127 Firenze  
055-412774  
**Bianucci Service** Via Vecchia Pesciatina, 178/D 55100 Lucca  
0583-467806  
**EMMEDUE snc** Via S. Vito, 41 50055 Lastra a Signa Firenze 329-0522715  
**STE. BAL di Baldi Stefano** Via San Giusto, 4 56121 Pisa 050-503387  
**TECNOFLORENCE S.n.c.** Via Stefano Ussi, 42/48 50018 Scandicci  
Firenze 055-253070  
**Bogazzi Riccardo** Via Provinciale, 59/A 54033 Carrara Massa-  
Carrara 338-7682805

### Marche

**Tiziano Piersigilli ( Dental Equipment Service)** Via Roma, 210 Bis  
60035 Jesi Ancona 0731-703512

### Lazio

**Ciavarro Claudio** Via Arrigo Davila, 101-103 179 Roma 06-7840604  
**Dental Service S.r.l.** Via Anglona, 14 183 Roma 06-7004607  
**EMMEGI Elettrotecnica snc di Garullo V. e Ancaiani M.** Viale  
Opita Oppio, 67 00174 Roma 0676965357 0676968576

### Abruzzo

**TECNOMED S.a.S.** Via Genova, 80/3 65122 Pescara 085-27046

### Campania

**ASSIDENTAL** Via Monte Faito, 36 80144 Napoli 081-7362674  
**CIDESAT S.r.l.** Via Nazionale delle Puglie, 145 80013 Casalnuovo  
Napoli 081-5222661



**Meditek Service S.r.l.** Via Fuonti, 123 84043 Agropoli Salerno  
Campania 0974-846625

### Puglia

**Goffredo Francesco** Via Giacomo Devoto, 17 71049 Trinitapoli Foggia  
328-0989369  
**MIDE di De Nicolò Michele** Arco Paradiso, 11/12 70021 Acquaviva  
delle fonti Bari 080-757679  
**TECNO.IT** Via Girolamo Nisio, 1/V 70057 Palese Bari 080-5300769

### Basilicata

**Pinnarò Service** Via Tirreno, 53 85100 Potenza 0971-594306

### Calabria

**Gianfranco Vena** Via Cibba, 9 87040 CASTROLIBERO Cosenza 0984-856798

### Sardegna

**Ibba Marcello Assistenza Tecnica** Via Q. Sella, 72 9121 Cagliari  
347-3359090

### Sicilia

**TECNO DENTAL SERVICE** Cortile Barcellona, 10 90138 Palermo  
091-6110665



## CORSI DI AGGIORNAMENTO TECNICO-PRATICO

“IL LASER A DIODI IN ODONTOIATRIA E NEI TRATTAMENTI CUTANEI E VASCOLARI NEI TESSUTI PERIORALI”

**Relatore:** PROF. Carlo Fornaini, Università di Nizza  
**Sede Corso:** Fiorenzuola D'Arda (PC)

### ACCREDITAMENTI ECM

Per ulteriori informazioni contattare :  
**FUTURA srl** Tel. 0521 96 11 84 Fax 0521 25 38 88  
E mail [info@futuresrl.eu](mailto:info@futuresrl.eu)

COMPANY  
WITH QUALITY SYSTEM  
CERTIFIED BY DNV  
**UNI EN ISO 9001**  
= UNI CEI EN ISO 13485 =

Strada Cavalli, 4 • 43038 Sala Baganza (PR) Italy  
Tel./Ph +39 0521 833926 • Fax +39 0521 833391  
[info@tecnogaz.com](mailto:info@tecnogaz.com)

**TECNO-GAZ**  
dental and medical equipment